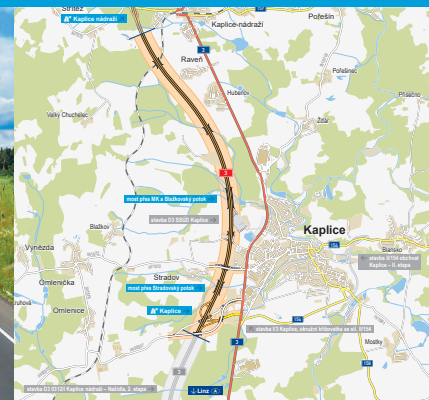


# Dálnice **D3**

## Kaplice nádraží–Nažidla, 1. etapa

stavba 0312/I

INFORMAČNÍ LETÁK, stav k **04/2025**



Spolufinancováno  
Evropskou unií

Ministerstvo dopravy  
Státní fond dopravní  
infrastruktury



## DOPRAVNÍ VÝZNAM STAVBY

**Stavba „D3 0312/I Kaplice nádraží – Nažidla, 1. etapa“ nahradí stávající silnici I/3, která je v mnoha úsecích pro současný automobilový provoz naprosto nevyhovující. Má nevhodné směrové i výškové uspořádání, úrovněová křížení s železniční tratí a v neposlední řadě je stávající trasa v kolizi s urbanistickými vztahy.**

Uvedením 1. části dálnice D3 v úseku Kaplice – Nažidla nádraží do provozu dojde ke snížení dopravní zátěže na stávající silnici I/3, která v současné době převádí veškerou dopravu od Českých Budějovic jižním směrem k hraničnímu přechodu s Rakouskem. Využitím nové trasy D3 dojde ke zklidnění dopravní situace v obcích podél stávající silnice I/3 nebo v její blízkosti, a to zejména v Hubenově a Kaplici.

Dálnice D3 řeší dopravní trasu Praha – České Budějovice – Dolní Dvořiště – státní hranice, která je vnímána jako nejdůležitější silniční komunikace v regionu jižních Čech. Zajišťuje komunikační propojení v sídelní aglomeraci jižních Čech a současně spojuje region s Prahou a sousedním Rakouskem. Dálnice D3 je součástí mezinárodního silničního tahu E55 s velkým významem.

Dálnice D3 Praha – Tábor – České Budějovice – st. hranice měří 170,1 km. V současné době je v provozu úsek Nová Hospoda - Tábor - Veselí nad Lužnicí - Bošilec - Ševětín - Borek - Úslíné - Hodějovice - Třebonín - Kaplice nádraží. Tato stavba řeší pokračování dálnice D3 za úsekem Kaplice nádraží dále jižním směrem k MÚK Kaplice.

## UMÍSTĚNÍ A POPIS STAVBY

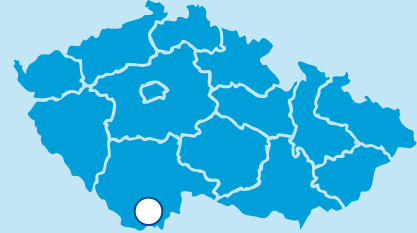
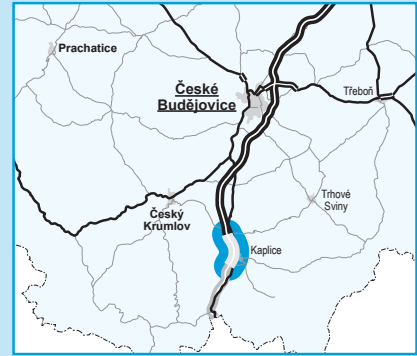
Začátek stavby „D3 0312/I Kaplice nádraží – Nažidla, 1. etapa“ navazuje na již zprovozněný úsek stavby „D3 0311 Třebonín – Kaplice nádraží“ v km 159,550 (stavba zahájena v 02/2022 a zprovozněna v 12/2024). Konec úseku je situován za mimoúrovňovou křižovatkou (MÚK) Kaplice v km 165,325. Celková délka úseku je 5785 m a je budován v šifkové kategorii D 25,5/130 s rozšířeným SDP na 3,5 m.



Stavba za MÚK Kaplice nádraží pokračuje za vybudovaným mostem (postaven v rámci stavby 0311) jižním směrem, načež v km 160,118 kříží trasu přemostěním železniční trať Kaplice – Dolní Dvořiště. D3 se nachází severozápadně od obce Raveň trať překonává pětipolový mostem délky 108 m. Za křížením se trasa stáčí jihovýchodním směrem, přičemž západně míjí Raveň a Hubenov.

V km 161,552 se na D3 nachází most přes účelovou komunikaci a Rožnovský potok. Čtyřpolový most bude měřit 103 m. Za mostem trasa pokračuje v zářezu až k dalšímu mostu. Tím je v km 162,828 most přes Blažkovský potok, který bude osmipolový a délky 331 m. Poblíž krajní opěry vede pod mostem trasa navrhované přeložky polní cesty (její délka bude 916 m), která poslouží pro spojení stávající komunikace, přístupu od města Kaplice do okolí vodní nádrže Jermaly, Blažkovského potoka a okolní pozemky. Cca v km 163,2 se po levé části D3 nachází prostor, na kterém vznikne SSÚD Kaplice. Jde o související stavbu, která bude realizována samostatně. Areál SSÚD napojí na D3 samostatně sjezdy a nájezdy.

V km 163,440 vede D3 po náspu a mostem délky 16 m přechází místní komunikaci do Kaplice. Přeložka této MK vedoucí od Kaplice do části Stradov bude dlouhá 465 m. Trasa D3 zde vede západně od Kaplice a východně od Stradova. Za křížením trasa pokračuje v zářezu a poté v km 164,052 trasu D3 překonává nadjezd délky 82 m na přeložce III/1572. Tato silnice III. třídy bude přeložena v celkové délce 630 m. Za mostem trasa přechází do náspu a dostává se k mostu přes Stradovský potok v km 164,406. Délka tohoto pětipolového mostu bude 205 m. Poté D3 vede západně od stávající silnice I/3 a dál jihozápadně míjí město Kaplice. V km 164,900 následuje MÚK Kaplice, která je navržena jako trubkovitá se čtyřmi větvemi. MÚK bude na stávající silnici I/3 napojena přes přeložku silnice II/154 tvořenou větvemi D a C. Na konci těchto větví navazuje připravovaná stavba „I/3 Kaplice – OK se silnicí II/154“. Přes obě tyto větve vede též 70 m dlouhý most, který je součástí přeložky silnice III/00357. Ta bude během stavby D3 přeložena v celkové délce 1628 m. Přes hlavní trasu D3 povede přeložka nadjezdem délky 65 m.

Jsou realizovány některé z podmínek EIA (vybudování tůňek pro obojživelníky a realizace suchých zídek, zimovišť a kladišť pro plazy. V 09/2020 nabylo právní moci rozhodnutí o výjimce z ochrany zvlášť chráněných živočichů. V 02/2021 byl zahájen představební hydrogeologický monitoring pro úseky D3 0312/I, D3 0312/II a SSÚD Kaplice (splněna podmínka EIA). Před stavbou byla zrealizována přeložka VTL plynovodu (realizace v termínu 09/2022-03/2023).



-  řešená stavba
-  jiné stavby



Geografická data poskytl VGHMÚP Dobruška, © MO ČR, 2015




**ŘEDITELSTVÍ  
SILNIC  
A DÁLNIC**

## STAV PŘÍPRAVY / REALIZACE

V roce 2017 byl proveden archeologický průzkum a je uzavřena smlouva na archeologický dozor při stavbě. V 10/2019 byla uzavřena smlouva na provedení pyrotechnického průzkumu, který byl již zahájen a byl dokončen po vykáčení a vyčištění ploch. V 10/2023 byl dokončen aktualizací biologický průzkum před stavbou, na jehož základě vznikla potřeba doplnit výjimku ze zvláště chráněných druhů, je vydáno rozhodnutí s NPM. V 02/2021 zahájen představební hydrogeologický monitoring (dokončen v 10/2023). Doplňkový GTP dokončen. V 02–03/2022 byly podány žádosti o SP: MÚ Kaplice odbor dopravy vydal SP 23. 5. 2022 (pravomocně od 28. 6. 2022); MÚ vodoprávní úřad vydal SP 31. 8. 2022 (pravomocně od 11. 10. 2022). Dne 11. 5. 2023 vydalo MD stavební povolení, které 13. 6. 2023 nabylo právní moci. V rámci majetkového vypořádání je vypořádáno 100% TZ. Před stavbou proběhlo kácení lesní a mimolesní zeleně a realizace základní vytyčovací sítě.

Dne 1. 3. 2023 bylo zahájeno výběrové řízení na zhotovitele stavby. Podány byly 4 nabídky. V 04/2024 vybralo ŘSD nejvýhodnější nabídku a 14. 6. 2024 byla podepsána smlouva. **Stavba byla slavnostně zahájena 28. 6. 2024.** V rámci přípravy stavby probíhají skryvky orníc, odvozy na mezodeponii a odstraňování pařezů. Proběhla instalace opatření pro ochranu volně žijících živočichů ve spolupráci s AOPK. Dále v rámci přípravy území proběhla demontáž železobetonového palebního objektu typu KŽ 1, jehož části byly následně předány sběrateli a po renovaci bude vystaven v muzeu. V rámci objektů přípravy území proběhla skryvka ornice a lesní hrabanky s odvozem na mezideponii. Dále vytrhání pařezů a jejich odvoz na skládku, demolice železobetonového bunkru a starého vodojemu. Bylo zřízeno neutrální pole trakčního vedení železniční trati Horní Dvořiště – České Budějovice pro stavbu nadjezdu dálnice. Na hlavní trase běží zemní práce (hloubení zářezů včetně trhacích prací ve skalních zářezech, budování násypů). Na mostech se provádí založení a spodní stavba na všech objektech. U vodoohospodářských objektů pokračuje budování přeložek vodovodů, náhradních vodních zdrojů a přeložek meliorací.

EIA	ZP	UR	SP	VŘ	ZS	UP
01/2020	09/2022	05/2008	05/2023	03/2023	06/2024	2026

**Význam zkratk:** EIA: Stanovisko EIA • ZP: Schválení záměru projektu • UR: Vydání územního rozhodnutí • SP: Vydání stavebního povolení • VŘ: Vyhlášení výběrového řízení • ZS: Zahájení výstavby • UP: Uvedení do provozu

## DATA O STAVBĚ

### Hlavní trasa:

délka: 5785 m  
kategorie: D 25,5/130

### Mostní objekty:

na dálnici: 6 (celk. délka: 801 m)  
nad dálnicí: 2 (celk. délka: 147 m)  
nad větvi MÚK: 1 (délka: 70 m)

### Mimoúrovňové křižovatky:

MÚK Kaplice (celk. délka větvi: 1336 m)

### Protihlukové stěny:

počet: 5 (celková délka: 1802 m)

### Opěrné zdi:

počet: 1 (celková délka: 80 m)  
**Přeložky a úpravy ostat. komun.:**  
přeložka II/154: 1 (délka: 400 m)  
přeložka III/00357: 1 (délka: 1628 m)  
přeložka III/1572: 1 (délka: 630 m)  
místní komun.: 1 (délka: 465 m)  
polní cesty: 2 (celk. délka: 2241 m)  
účelové kom.: 1 (délka: 532 m)

### Název stavby:

D3 0312/I Kaplice nádraží–Nažidla,  
1. etapa

### Místo stavby:

Jihočeský kraj  
**Katastrální území:**  
Střítež u Kaplice, Žďár u Kaplice,  
Kaplice, Omlenice

### Druh stavby:

novostavba, liniová

### Objednatel:

Ředitelství silnic a dálnic s. p.

### Zpracovatel DSP:

Sdružení VASA – Valbek, spol. s r.o.  
a Satra, spol. s r.o.

### Zhotovitel:

MI Roads, Dopravav a Duna Aszfalt  
**Předpokládaná cena stavby celého úseku 0312/I:**

6 182 000 000 Kč (bez DPH)

**Cena stavby celého úseku 0312/I dle smlouvy:**

4 295 565 978 Kč (bez DPH)

### Spolufinancování:

Spolufinancováno z Fondu soudržnosti v rámci  
Programu Doprava 2021 – 2027 (OPD3)