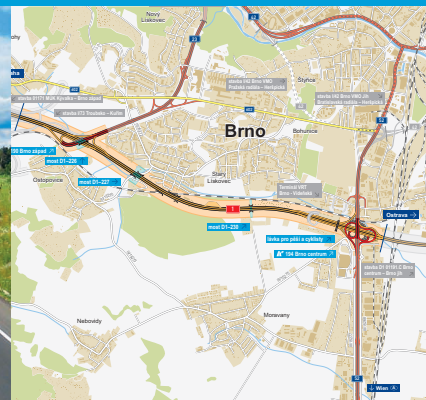


# Dálnice D1

## MÚK Brno západ – MÚK Brno centrum

stavba 01191.B

INFORMAČNÍ LETÁK, stav k 09/2024



## DOPRAVNÍ VÝZNAM STAVBY

**Dálnice D1 je kolem Brna značně dopravně zatížená. Kapacita stávajícího čtyřpruhového uspořádání je téměř vyčerpána. Křižovatky Brno centrum a Brno jih nevyhovují kapacitně svým uspořádáním. Ve špičkách klesá rychlost dopravy a dochází zde ke konfliktním situacím vzájemným omezením mezi účastníky silničního provozu. Proto bylo rozhodnuto o rozšíření úseku dálnice D1 kolem Brna na šestipruhé uspořádání. V tomto úseku D1 kříží řadu důležitých tahů dálnici D2, silnice I/23, I/50 a I/52 a výhledové dálnice D43 a D52.**

Soubor staveb tvoří úsek dálnice od Kývalky po Holubice délky 30 kilometrů, který je rozdělen do sedmi staveb, jež na sebe navzájem navazují s výjimkou připojení Černovické terasy.

Součástí rozšíření D1 je přestavba MÚK Brno centrum, MÚK Brno jih, MÚK Brno západ, MÚK Brno východ a přestavba MÚK Kývalka na všesměrovou, úprava ostatních křižovatek, rovněž budou provedeny připojovací a odbočovací pruhy na normovaný stav. Kromě zřízení třetích pruhů bude provedena rekonstrukce vozovky, mostů, odvodnění, SOS systému. Nadjezdy budou demolovány a postaveny znovu. Bude doplněn kamerový systém a zavedeno liniové řízení dopravy. Kromě jiného bude mít rozšíření D1 příznivý vliv na životní prostředí díky výstavbě protihlukových stěn a novému povrchu, čímž poklesne hlukové zatížení. Rozšíření D1 bude mít pozitivní vliv též na snížení neohodovosti a bezproblémovou údržbu, což povede k zajištění větší bezpečnosti.

## UMÍSTĚNÍ A POPIS STAVBY

Stavba D1 01191.B MÚK Brno západ – MÚK Brno centrum (km 189,095 – 194,542) je jednou z částí souboru staveb rozšíření dálnice D1 kolem Brna na šestipruhé uspořádání.

Stavba představuje rozšíření úseku dálnice D1 z let 1976 a 1978 ze čtyřpruhové kategorie D 26,5/120 na šestipruhou návrhovou kategorii D 33,5/130 se středním dělicím pásem šířky 4 metry, z důvodu homogenizace kategorie s navazujícími úseky. Rozšíření využívá stávající těleso dálnice D1, osa rozšířeného tělesa kopíruje osu stávající dálnice D1. V oblasti křižovatek Brno centrum a Brno jih bude provedeno rozšíření na čtyřpruhovou kategorii D 28/120.

V úseku mezi křižovatkami Brno centrum a Brno jih bude dálnice rozšířena na kategorii D 34,5/130 čtyřpruh s oboustrannými přidavnými pruhy.

Stavba začíná v km 189,500 před MÚK Brno západ a končí v km 194,542 před mostní estakádou D1-233 přes železniční trať.

MÚK Brno-západ je křižovatka trubkového typu a bude upravena tak, aby vyhovovala šířkovému uspořádání rozšířené dálnice D1. Je navržena jako trubková s dvoupruhovými větvemi ve směru Brno-Vyškov a Vyškov-Brno. Současně s úpravou MÚK bude provedena přestavba mostu D1-226.

V křižovatce Brno západ se na dálnici D1 napojuje silnice I/23, tzv. západní přivaděč, která zprostředko-

vává hlavní propojení brněnské aglomerace ve směru na Prahu. V jižní části MÚK Brno západ dálnice soustředí s železniční tratí Brno-Střelice a s výhledovým koridorem vysokorychlostní železnice.

Bude zachován stávající tvar MÚK Brno centrum pouze s úpravou napojení na dálnici D1 směr Ost-rava pomocí kolektoru. Trasy severních větví (včetně napojení na dálnici) zůstanou bez úprav, bude upravena pouze dálnice D1 na šestipruhé uspořádání a větvev Brno-Praha. Bude upraveno směrové a výškové vedení větve tak, aby umožnilo budoucí realizaci VRT.

V blízkosti obytné zástavby jsou nově navrženy protihlukové stěny výšky 4,5–6 metrů, které budou mít příznivý účinek na snížení hlukové zátěže.

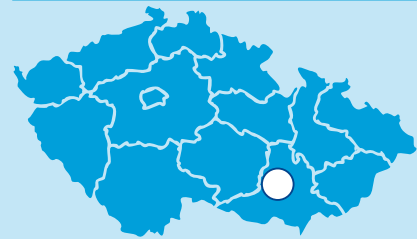
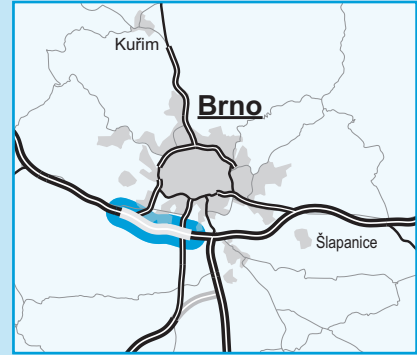
Na základě expertního posouzení v roce 2012 a navazujících projekčních a přípravných prací byla původní stavba D1 01191 Starý Lískovec – Brno-jih rozdělena na tři stavby:

- D1 01191.A MÚK Brno jih (km 196,000–197,500)
- D1 01191.B MÚK Brno západ – MÚK Brno centrum (km 189,095–194,542)
- D1 01191.C Brno centrum – Brno jih (km 194,542–196,000) - od 08/2023 v realizaci
- Ke stavbě D1 01191.B byla přičleněna část stavby D1 01172, která byla zrušena



## Dálnice D1

Rozšíření dálnice D1 v úseku Kóvvalka – Holubice  
stavba 01191.B MÚK Brno západ – MÚK Brno centrum



-  řešená stavba
-  mosty řešené v předstihu
-  jiné stavby



Geografická data poskytl VGHMÚF Dobruška, © MO ČR, 2013  
ROADMEDIA



## STAV PŘÍPRAVY / REALIZACE

V srpnu 2016 byla zpracována technicko-ekonomická studie, která nastavila nové hranice staveb v úseku.

Jsou zpracovány projektové podklady: podrobný GTP na zemní tělesa (08/2018), aktualizace biologického průzkumu (2023) a migrační studie (11/2019), diagnostika mostů (01/2020). V 01/2020 bylo dokončeno zpracování aktualizace dopravně inženýrských údajů MÚK. Stanovisko EIA pro tah Kývalka – Holubice bylo MŽP prodlouženo do 30. 5. 2024.

Probíhá koordinace s VRT. Připravuje se zadání zakázky na zpracování dokumentace pro společné povolení (DUSP) se zohledněním návrhu terminálu VRT. Probíhá realizace podrobného GTP, aktualizace HDM4 vč. technického podkladu souboru staveb D1 v úseku Kývalka - Brno východ. Probíhá zpracování nové Dokumentace EIA Kývalka - Holubice, geodetické zaměření tělesa D1 a okolí. Běží oprava mostu D1-226 a podepření mostu D1-230. Probíhá zpracování DUSP pro nový most D1-227, který může být realizován přednostně před samotným rozšířením D1.

EIA	ZP	SPP	VŘ	ZS	UP
02/2005 01/2010	–	2025	2026	2026* 2027	2030

**Význam zkratk:** EIA: Stanovisko EIA • ZP: Schválení záměru projektu • SPP: Vydání Společného povolení • VŘ: Vyhlášení výběrového řízení • ZS: Zahájení výstavby • UP: Uvedení do provozu  
\* Přednostně připravovaný most

## DATA O STAVBĚ

### Hlavní trasa:

délka: 5006 m  
návrhová kategorie: D 33,5/130

### Mostní objekty:

počet: 5

### Mimourovňové křižovatky:

MÚK Brno západ, MÚK Brno centrum

### Protihlukové stěny:

počet: 9 (celková délka: 6133 m)

### Opěrné a zárubní zdi:

počet: 15

### Přeložky a úpravy inž. sítí:

vodohospodářské objekty: 30  
objekty elektro: 30  
přeložky plynovodu: 7

### Název stavby:

D1 01191.B MÚK Brno západ – MÚK Brno centrum

### Místo stavby:

Jihomoravský kraj  
**Katastrální území:**  
Ostopovice, Bosonohy, Starý Lískovec, Moravany u Brna, Bohunice, Horní Heršpice, Dolní Heršpice

### Druh stavby:

rozšíření na šestipruhové uspořádání

### Objednatel:

Ředitelství silnic a dálnic s. p.

### Zpracovatel DÚR a TES:

PK Ossendorf spol. s r.o.

### Zpracovatel TS:

Viapont spol. s r.o.

### Předpokládaná cena stavby:

8 503 739 432 Kč (bez DPH)