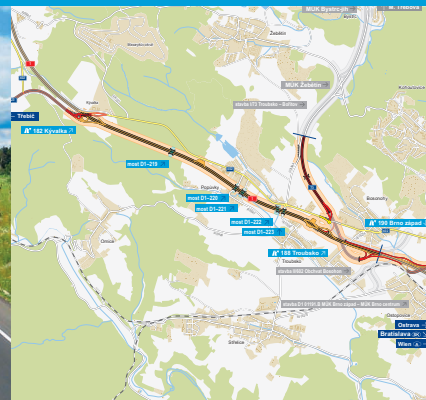


Dálnice D1

MÚK Kývalka – Brno západ

stavba 01171

INFORMAČNÍ LETÁK, stav k 02/2026



DOPRAVNÍ VÝZNAM STAVBY

Dálnice D1 je v úseku kolem Brna značně dopravně zatížená. Kapacita stávajícího čtyřpruhového uspořádání je v současné době téměř vyčerpána. Velké křižovatky Brno centrum a Brno jih nevyhovují kapacitně svým uspořádáním. Ve špičkách klesá rychlost dopravy a dochází zde ke konfliktním situacím vzájemným omezením mezi účastníky silničního provozu. Proto bylo rozhodnuto o rozšíření úseku dálnice D1 kolem Brna na šestipruhové uspořádání. V tomto úseku D1 kříží řadu důležitých tahů dálnici D2, silnice I/23, I/50 a I/52 a výhledově dálnice D43 a D52.

Soubor staveb tvoří úsek dálnice od Kývalky po Holubice délky 30 kilometrů, který je rozdělen do sedmi staveb, jež na sebe navzájem navazují s výjimkou připojení Čerňovické terasy.

Součástí rozšíření dálnice D1 je přestavba MÚK Brno centrum, MÚK Brno jih, MÚK Brno západ, MÚK Brno východ a přestavba MÚK Kývalka na všesměrovou, úprava ostatních křižovatek, rovněž budou provedeny připojovací a odbočovací pruhy na normovaný stav. Kromě zřízení třetích pruhů bude provedena rekonstrukce vozovky, mostů, odvodnění, SOS systému. Nadjezdy budou demolovány a postaveny znovu. Bude doplněn kamerový systém a zavedeno líniové řízení dopravy. Kromě jiného bude mít rozšíření D1 příznivý vliv na životní prostředí díky výstavbě protihlukových stěn a novému povrchu, čímž poklesne hlukové zatížení. Rozšíření D1 bude mít i pozitivní vliv na snížení nehodovosti a bezproblémovou údržbu, což povede k zajištění větší bezpečnosti dopravy.

UMÍSTĚNÍ A POPIS STAVBY

Stavba „D1 01171 MÚK Kývalka – Brno západ“ v km 182,095–189,095 je jednou z částí souboru staveb rozšíření dálnice D1 kolem Brna na šestipruhové uspořádání, které jsou postupně připravovány.

Stavba představuje rozšíření prvního moravského úseku dálnice D1 z roku 1972 ze čtyřpruhové kategorie D 26,5/120 na šestipruhovou kategorii D 33,5/130 se středním dělicím pásem šířky 4 m. Rozšíření využívá stávající těleso dálnice D1, osa rozšířeného tělesa kopíruje osu stávající dálnice D1.

Stavba začíná před MÚK Kývalka v km 182,095. Dnešní neúplná křižovatka Kývalka bude přestavěna na všesměrovou křižovatku. Tvar křižovatky vychází z dnešního tvaru. Jižní část křižovatky bude doplněna o velkou okružní křižovatku, do které budou zapojeny silnice I/23, II/602 a větve křižovatky.

Nadjezd polní cesty v km 182,719 bude zbourán, vlastník nepožaduje jeho náhradu, proto bude přístup na pozemky řešen pomocí nové lesní cesty.

Následně trasa dálnice klesá k Brnu. Ve stoupání na Prahu rychlost návrhového pomalého vozidla klesá pod 70 km, proto je v km 182,480 až 185,355 navržen stoupací pruh šířky 3,50 m. Stoupací pruh by měl začínat v km 185,975, ale s ohledem na průchod dálnice Popůvkami, kde by došlo k dalšímu přiblížení k obytné zástavbě a zvýšení hlukové zátěže, udělilo MD souhlas s odchylným řešením. Zvětšení pruhu je navrženo na vnitřní stranu vozovky. I v tomto úseku

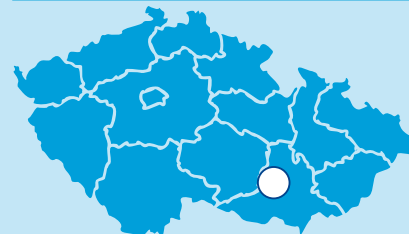
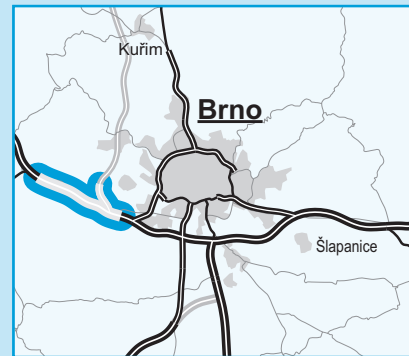
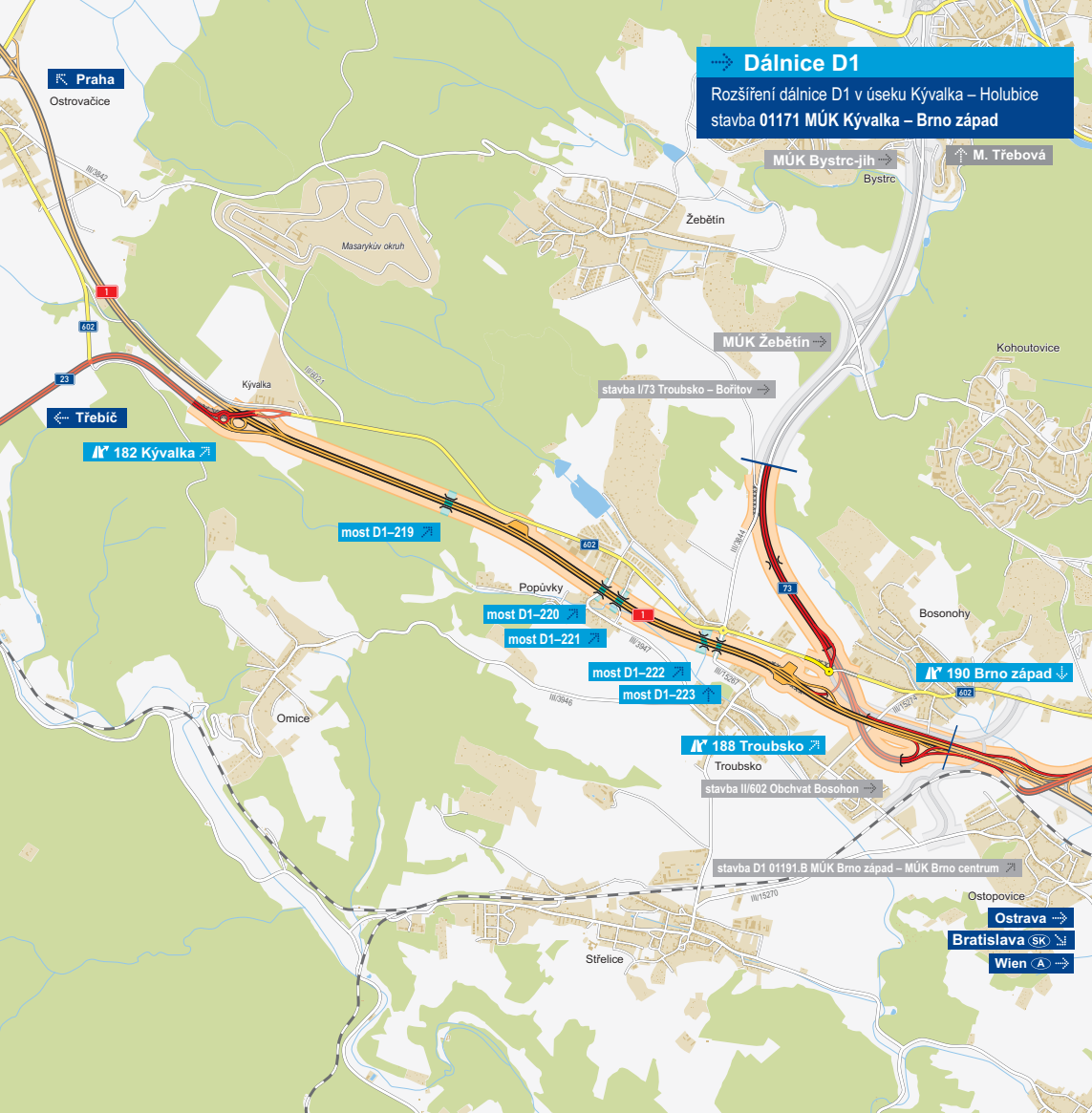
bude zřízen odstavný pruh šířky 2,50 m, šířka vozovky se stoupacím pruhem je 14,50 m.

V km 184,200 je navržen služební sjezd pro otáčení vozidel údržby. Pro podejití dálnice využívá dálniční most přes lesní cestu a nadregionální biokoridor, který bude vybudován znovu. Připojovací a odbočovací pruhy k odbočivce Popůvky budou vybudovány na úkor zpevněné krajnice. V průchodu obcí Popůvky budou vybudovány oboustranně protihlukové stěny výšky 5 m, resp. 6 m, které budou mít příznivý účinek na snížení hlukové zátěže.

Dnešní most přes Aušperský potok v km 186,7 bude využit a rozšířen na obě strany. Naproti tomu dálniční most přes silnici III/15267 Veselka–Troubsko v 186,875 bude zbourán z důvodu špatného technického stavu a postaven znovu. Silnice III/15267 bude v nezbytné délce upravena.

Čerpací stanice v km 187,5 budou zachovány a napojeny na dálnici pomocí odbočovacích a připojovacích pruhů. Pouze dojde ke zmenšení zeleného pásu podél dálnice na minimální šířku 8,0 m. Vlevo u ČS bude zrušena pilotová opěrná zeď.

Dálniční křižovatka Bosoňohy v km 188,5 s připravovanou kapacitní komunikací I/73 Brno–Moravská Třebová a „D52 Brno, Jižní tangenta včetně zkapačnitně D2“ není součástí stavby. Následuje dálniční most přes silnici III/15274 v km 188,404, který bude zbourán a silnice bude přeložena.



-  řešená stavba
-  mosty řešené v předstihu
-  jiné stavby



Geografická data poskytl VGHMÚF Dobruška, © MO ČR, 2013



**ŘEDITELSTVÍ
SILNIC
A DÁLNIC**

STAV PŘÍPRAVY / REALIZACE

Společné povolení: Byla zpracovaná dokumentace DUSP pro nové mosty D1-219, D1-220 a D1-222. SPP na tyto mosty je pravomocné.

- Byl odevzdán čistopis VD-ZDS na nové mosty D1-219, D1-220 a D1-222, které mohou být realizovány v předstihu před rozšířením D1.
- Je dokončen čistopis DUSP mostů D1-221 a D1-223 a probíhá IČ.
- Je zpracován podrobný GTP pro stavbu a geodetické zaměření tělesa D1 a okolí. Probíhá podrobný GTP pro MÚK Troubsko.
- Aktualizované ekonomické hodnocení (HDM-4) bylo schváleno CK MD.

EIA: V 06/2025 bylo vydáno souhlasné závazné stanovisko EIA pro celý tah Kývalka - Holubice.

Další informace: Probíhá projekční koordinace s VRT (Správa železnic) a se záměry Města Brna, Tepláren Brno (horkovod Dukovany), Jihomoravského kraje (obchvat Bosonoh).

- Probíhá zpracování komplexní migrační studie a projektu monitoringu životního prostředí pro celý tah Kývalka - Holubice.

EIA	ZP	SPP	VŘ	ZS	UP
06/2025	02/2001	2027	2027	2028	2031

Význam zkratk: EIA: Stanovisko EIA • ZP: Schválení záměru projektu • SP: Vydání společného povolení • VŘ: Vyhlášení výběrového řízení • ZS: Zahájení výstavby • UP: Uvedení do provozu

DATA O STAVBĚ

Hlavní trasa:

délka: 7000 m
návrhová kategorie: D 33,5/130

Mostní objekty:

na dálnici: 6
nad dálnici: 1
na ostatních komunikacích: 1
Mimoúrovňové křižovatky:
MÚK Kývalka, MÚK Troubsko

Opěrné a zárubní zdi:

počet: 2 (celková délka: 81 m)

Přeložky a úpravy ostatních komun.:

úprava silnice III/3947: 1 (délka: 82 m)
počet ostatních přeložek: 9

Název stavby:

D1 01171 MÚK Kývalka – Brno západ

Katastrální území:

Omiče, Popůvky u Brna, Troubsko,
Bosonohy, Ostopovice

Objednatel:

Ředitelství silnic a dálnic s. p.

Zpracovatel DÚR:

HBH Projekt spol. s r.o.

Zpracovatel TES:

PK Ossendorf spol. s r.o.

Zpracovatel aktualizace DÚR:

HBH Projekt spol. s r.o.

Předpokládaná cena stavby:

14 107 235 621 Kč (bez DPH)

Pozn.: Tento leták byl aktualizován v únoru 2026. Jelikož výstavbu významných dopravních komunikací ovlivňuje velké množství faktorů, které se nedají předem předvídat, jsou uvedena data pouze orientační.